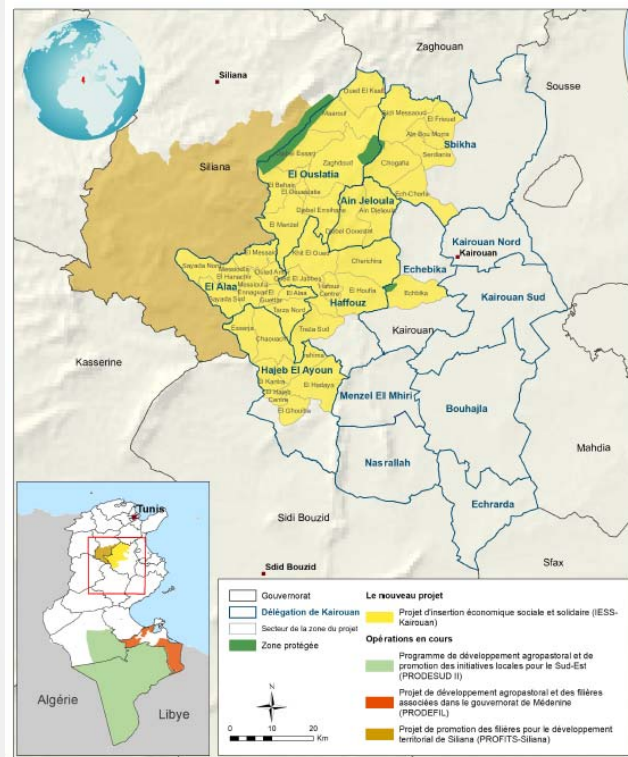


# مشروع الإدماج الاقتصادي والاجتماعي والتضامني بالقيروان

يوم إعلامي: بتاريخ 2022-09-22

## منطقة تدخل المشروع

تشتمل منطقة تدخل المشروع على 35 عمادة ريفية موزعة على 7 معتمديات :



■ منطقة تدخل المشروع

- الحاجب : 07 عمادات
- الوسلاتية : 07 عمادات
- عين جلولة : عمادتين (02)
- السبيخة : 05 عمادات
- حفوز : 05 عمادات
- العلا : 08 عمادات
- الشبكة : عمادة واحدة (01)

## أهداف المشروع

- المساهمة في تحسين مؤشر التنمية في ولاية القيروان ، ولا سيما من خلال تنفيذ قانون الأمان المصادق عليه بتاريخ 30 جانفي 2019 (تمكين العائلات المعوزة من مشاريع صغرى ومرافقتهم).
- تحسين الظروف الإجتماعية و الإقتصادية للعائلات المعوزة والعائلات محدودة الدخل بالمناطق الريفية ودعمهم للصدود أمام التغيرات المناخية.



## النتائج المرجوة

- 75% من النساء المستفيدات يعبرن على تحسين ظروفهم.
- نجاح واستدامة 1820 مشروع مدر للدخل بعد سنتين من إحدائهم.
- تزود قرابة 4300 عائلة بالماء الصالح للشراب .
- إبرام 14 اتفاقية شراكة مع القطاع العام أو الخاص

## مدة إنجاز المشروع

• 6 سنوات

إبتداء من جوان 2021 – جوان 2027

## قيمة وكيفية تمويل المشروع

تقدر التكلفة الجمالية للمشروع حسب تقرير الصندوق الدولي للتنمية الزراعية بما قيمته : **153,81** مليون ديناراً.

مصدر التمويل	المبلغ (مليون دينار)	%
الصندوق الدولي للتنمية الزراعية	71,400	46,5
هبة من صندوق التأقلم مع التغيرات المناخية	27,642	18
ميزانية الدولة	47,625	31
مساهمة المستفيدين والخواص	5,358	3,5
الاتحاد التونسي للتضامن الاجتماعي	1,785	1
<b>الجملة</b>	<b>153,81</b>	<b>100</b>

## توزيع الكلفة حسب عناصر المشروع

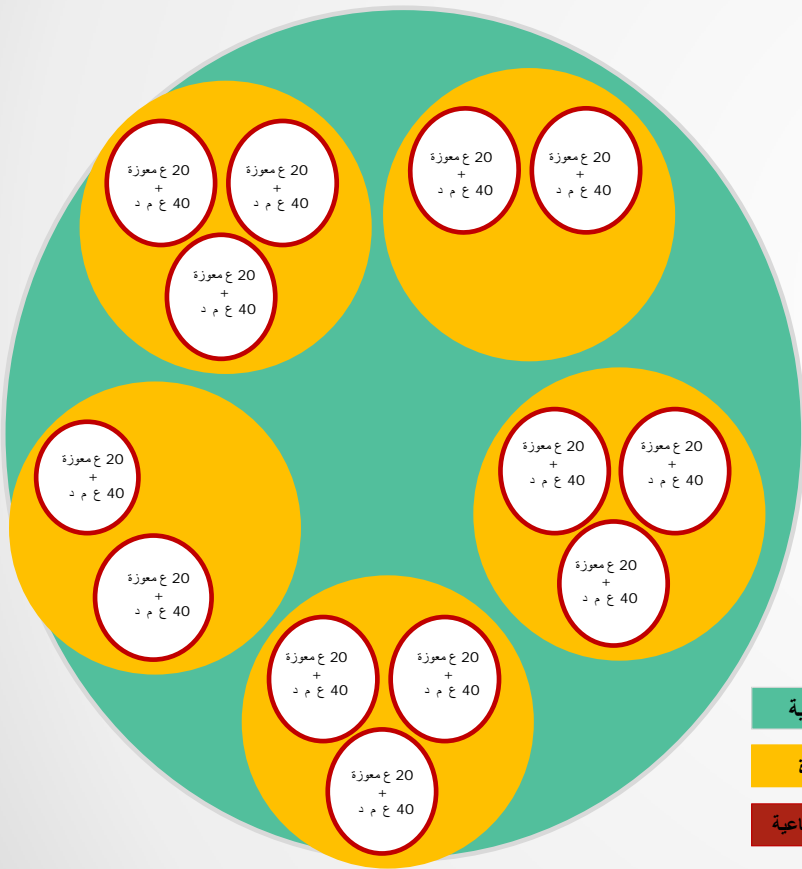
المكونات	الكلفة (مليون دينار)	%
<b>1. تحسين الوضعية الاجتماعية والاقتصادية للعائلات المعوزة والعائلات محدودة الدخل</b>	<b>81,777</b>	<b>53</b>
تحسين البنية التحتية الاجتماعية	12,822	8
دعم قدرات العائلات المعوزة و العائلات محدودة الدخل	35,622	23
دعم الأنشطة المدرة للدخل	33,333	22
<b>2. الإدماج الاقتصادي ودعم المنظومات المحلية المستدامة</b>	<b>58,131</b>	<b>38</b>
تحسين البنية التحتية للإنتاج والتأقلم مع تغير المناخ	44,520	29
دعم قدرات الفاعلين و الهياكل المهنية المحلية	2,085	1
تثمين المنتجات المحلية والشراكات الاقتصادية	11,526	8
<b>3. تسيير المشروع - المتابعة والتقييم وإدارة المعرفة</b>	<b>13,902</b>	<b>9</b>
<b>الجملة</b>	<b>153,81</b>	<b>100</b>

# التوزيع الجغرافي للمستفيدين (باعتداد مقارنة التدرج = Graduation)

• 7 معتمديات

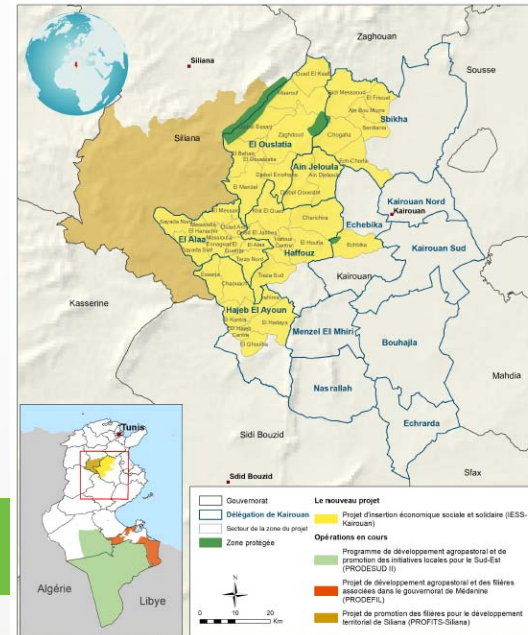
• 35 عمادة ريفية

• الوحدات الاجتماعية: 105 وحدة (من 2 - 3 في العمادة)



- المعتمدية
- العمادة
- وحدة اجتماعية

ع معوزة: عائلة معوزة  
ع م د: عائلة محدودة الدخل



## توزيع المستفيدين حسب مكونات المشروع

عدد العائلات المستفيدة	المكونات
6300	تحسين الوضعية الاجتماعية والاقتصادية للعائلات المعوزة ومحدودة الدخل
1500	إعادة تهيئة وتمديد شبكات ماء صالح للشرب
1000	مراكز جوارية
1300	مسالك فلاحية
300	إعادة تهيئة مناطق سقوية
4400	أشغال المحافظة على المياه والتربة
2000	شراكات أعمال
<b>16800</b>	<b>الجملة</b>

## عناصر المشروع

يتكون المشروع من عنصرين أساسيين:

• **العنصر 01:** تحسين الوضعية الاجتماعية والاقتصادية للعائلات المعوزة والعائلات محدودة الدخل

**الهدف:** تحسين الوضعية الاجتماعية والاقتصادية للعائلات المعوزة والعائلات محدودة الدخل في المناطق الجبلية بولاية القيروان. وذلك باعتماد منهجية التدرج «Approche Graduation» التي تم تطويرها لدعم الأسر المستضعفة في المناطق الريفية.

وينقسم هذا العنصر إلى **03** عناصر فرعية:

1.1

## إعادة تهيئة البنية التحتية الاجتماعية



## 1.1. إعادة تهيئة البنية التحتية الاجتماعية

**الهدف:** تحسين التزود بمياه الشرب من خلال:

- إعادة تهيئة الشبكات والربط الفردي ( 14 مشروع م ص ش ) ،
- تمديد الشبكة في بعض المناطق،
- تجهيز 04 آبار عميقة بالطاقة الشمسية.

**العدد الجملي للمستفيدين يقدر بـ 4500 عائلة**

2.1

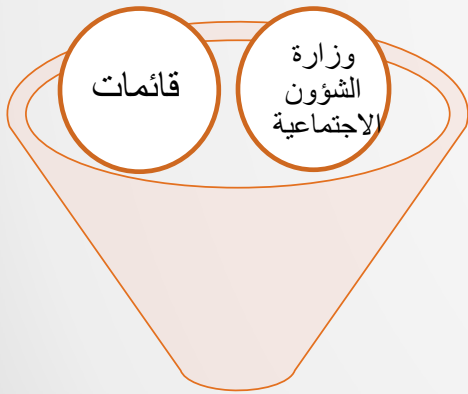
## دعم قدرات الأسر الريفية



## 2.1 دعم قدرات الأسر الريفية

**الهدف:** دعم قدرات العائلات الريفية المعوزة و محدودة الدخل:

- بالتكوين الفني ( حسب نوعية المشاريع )،
- التكوين في التصرف في المشاريع الصغرى،
- التكوين في المالية،
- التحسيس حول التغيرات المناخية وتأثيرها على الموارد الطبيعية،
- تعليم الكبار (محو الأمية).



المستفيدون: - 2100 عائلة معوزة  
- 4200 عائلة محدودة الدخل

حسب قاعدة بيانات DRAS

## دعم أنشطة الإدماج الاجتماعي (1)

- أحداث مراكز جوارية : المساهمة في إنشاء 02 مراكز جوارية ( Télécentres ) بشراكة مع مكتب التشغيل بحفوز.
- رياض الأطفال وتحسين التغذية / صحة النساء والأطفال في FN / FRL : بشراكة مع UTSS تم برمجة أحداث 3 مراكز لمرحلة ما قبل المدرسة في المناطق الريفية (المعدات والتغذية ومراقبة صحة الأطفال والتوعية الأسرية)
- محو الأمية لدى النساء : بشراكة مع DRAS (البرنامج الوطني لمحو الأمية)
- التثقيف المالي: تثقيف الأسرة حول الادخار وفتح حسابات بنكية أو بريدية.



الوصول إلى الخدمات الاجتماعية  
+ الارتباط ببرامج أخرى مثل أحميني

## دعم أنشطة الإدماج الاجتماعي (2)

- التمكين المالي: الارتباط بمؤسسات التمويل الصغرى (الجمعيات التتموية) والبنوك
- دعم المنظمات: ظهور وإدماج مجموعات ذات مصلحة مشتركة (رسمية وغير رسمية).

3.1

## دعم الأنشطة المدرسة للدخل



## 3.1 دعم الأنشطة المدرة للدخل

**الهدف:** إخراج المستفيدين من حلقة الفقر من خلال إحداث أنشطة مدرة للدخل.  
**المستفيدين:** - العائلات المعوزة  
- العائلات المعوزة التي لها على الأقل فرد ناشط

العدد الجملي للأنشطة المدرة للدخل المبرمجة: - 2800 مشروع  
- % 65 للنساء و % 50 للشباب.

يتم الإسناد بعد مصادقة المجلس المحلي للتنمية واللجنة الجهوية للإسناد (ستحدث)

## النتائج المرجوة

- 65 % من العائلات المستفيدة تخرج من فئة العائلات المعوزة،
- اكتساب المستفيدين مهارات لتسيير مشاريعهم،
- فرص التمويل: ربط صلة مع مؤسسات التمويل الصغرى،
- القدرة على الصمود أمام مختلف المخاطر (خاصة تغير المناخ)،
- الاندماج في الاقتصاد المحلي والمنظومات الفلاحية المحلية،
- ربط شركات أعمال.

## العنصر الثاني: الإدماج الاقتصادي ودعم المنظومات المحلية المستدامة



## الإدماج الاقتصادي ودعم المنظومات المحلية المستدامة

**الهدف:** دعم إدماج **العائلات المعوزة** و المستغلات الفلاحية الصغيرة وصغار المربين في الاقتصاد المحلي والمنظومات المحلية.

**التدخلات المبرمجة هي:**



## الإدماج الاقتصادي ودعم المنظومات المحلية المستدامة (Suite)

- تحسين البنية التحتية المنتجة وتكييفها مع التغيرات المناخية،
- أشغال المحافظة على المياه والتربة،
- دعم قدرات منظمات المنتجين والنهوض بالاقتصاد الاجتماعي والتضامني،
- تشجيع الشراكات التجارية بين القطاع العام والقطاع الخاص والمنتجين.

**يتفرع هذا العنصر الثاني إلى ثلاثة عناصر فرعية:**

## تحسين البنية التحتية للإنتاج والتأقلم مع التغيرات المناخية

يتعلق بتحسين الإمكانيات الإنتاجية وتكييفها مع التغيرات المناخية و ذلك :-

- أشغال المحافظة على المياه و التربة (احداث 45 منشأة لتغذية المائدة، بناء 300 ماجل وتجهيزهم)
- غرسة 400 هك هندي أملس،
- إعادة تهيئة مناطق سقوية ( 320 هك)،
- التسوية العقارية (5000 هك).
- فك عزلة العائلات المعوزة بتهيئة مسالك فلاحية على طول 100 كم،

## دعم قدرات الفاعلين و الهياكل المهنية المحلية

يتمثل ذلك في دعم قدرات المنتجين ومنظماتهم: بـ

- دعم قدرات و المساهمة في تجهيز مجامع التنمية و الشركات التعاونية ،
- إحداث قطع مثالية داخل المناطق السقوية ( 14 قطعة )،
- دعم قدرات المنتجين للتأقلم مع التغيرات المناخية،
- تبادل الزيارات مع تجارب ناجحة.

**الهدف تسهيل اندماج:**

- صغار الفلاحين والمربين في المنظومات الفلاحية المحلية ،
- المشاريع المستدامة للعائلات المعوزة والذين حققوا فائض في الإنتاج.

من خلال تطوير شراكات تجارية مع الجهات الفاعلة في المنظومات .

في هذا السياق، سيدعم المشروع **سلاسل القيم** التالية:

- الأشجار المثمرة ( الزيتون واللوز) ،
- المنتجات المحلية ( التين الشوكي، العسل، الأعشاب العطرية و الطبية)
- تربية الماشية (أغنام و ماعز) ؛
- تربية الدواجن (دجاج الضيعة والديك الرومي).

## النتائج المتوقعة

**النتائج المتوقعة هي:**

- انخراط 29 منظمة إنتاج في شراكات / اتفاقيات رسمية أو عقود مع القطاع العام أو الخاص.

- إبرام 14 شراكة تجارية.



- بتاريخ 30 جانفي 2019 : تمت المصادقة على قانون الأمان
- بتاريخ 10 فيفري 2020 : تمت إمضاء اتفاقية القرض بين الجمهورية التونسية والصندوق الدولي للتنمية الزراعية
- بتاريخ 30 جوان 2020 : تمت المصادقة على قانون الاقتصاد الاجتماعي و التضامني.

← وبالتالي فإن المشروع يندرج في إطار قانون الأمان